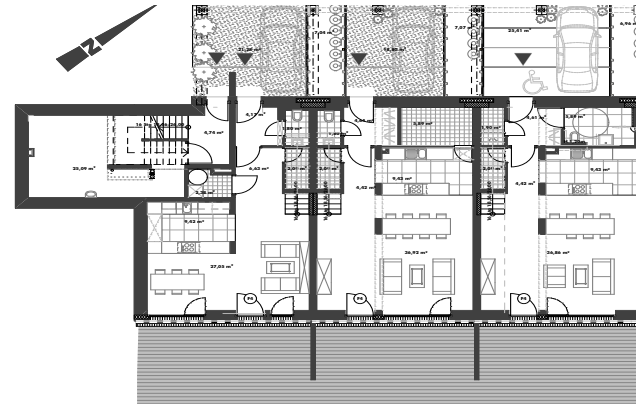


PLUSENERGIEHAUS



Erdgeschoss

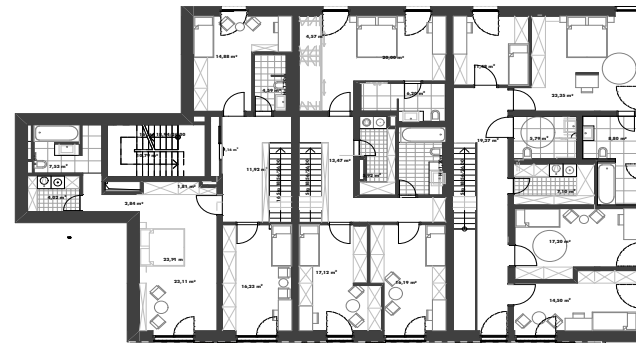
In dem dörflich geprägten Stadtteil Waurichen der Stadt Geilenkirchen wurde eine hoch innovative moderne Wohnanlage mit 3 Maisonette- und 2 Penthauswohnungen im Passivhausstandard gebaut. Zu dem Ensemble „Walderych 27“ gehören auch eine intensiv begrünte Tiefgarage mit 14 PkW-Stellplätzen, die Bestandteil der parkartig angelegten Grünanlage ist und eine private Reithalle, die den Mietern ebenfalls zur unentgeltlichen Nutzung zur Verfügung steht. Alle Wohnungen verfügen entweder über einen eigenen Garten oder (die Penthaus-Wohnungen) über großzügige Dachterrassen mit unverbaubarem, freiem Ausblick in die Landschaft.

Technische Daten:

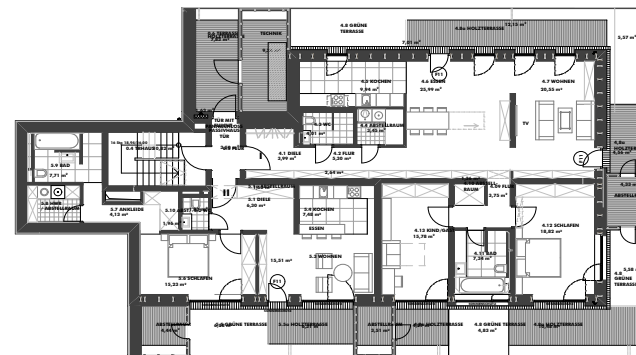
- 3 Maisonette-Wohnungen: 155 m² - 184 m²
- 2 Penthouse-Wohnungen: 75 m² und 152 m²
- Primärenergie-Kennwert
(Warmwasser, Heizung, Kühlung,
Hilfs- u. Haushalts-Strom): 80 kWh/ m²a
- Heizwärmebedarf: 14 kWh /m²a
- Blower-Door Test: 0,5 l/h
- Energieertrag PV: 23.200 kWh/a

Technische Ein- + Anbauten:

- Lüftungsanlage mit Wärmerückgewinnung 83 %
- Eisspeicher
- Fotovoltaikanlage



Obergeschoss



Dachgeschoss



PLUSENERGIEHAUS



Reithalle

Auf den Dächern von Reithalle und Nebengebäuden ist eine Fotovoltaikanlage mit einer Leistung von insgesamt 29 kWp installiert. Wenn man den jährlichen Ertrag der PV-Module (in kWh) ins Verhältnis zum elektrischen Bedarf der TGA-Anlagen (Wärmepumpe + Hilfsstrom und kontrollierte Wohnungslüftung, ebenfalls in kWh) setzt, dann ist der Energieertrag durch die v. g. Anlagen größer als der Bedarf, das Haus verbraucht damit „keine“ Primärenergie für „Heizung und Kühlung inkl. Lüftung“. Es ist damit ein echtes Plusenergiehaus, bei dem zusätzlich noch der Strom

